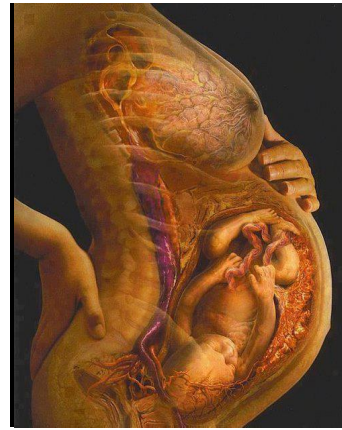


# ANATOMÍA APLICADA



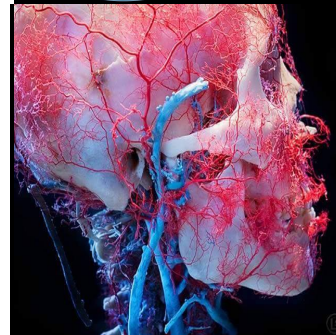
1º Bachillerato

Profesores del departamento de Biología y Geología

¿QUÉ SE ESTUDIA EN  
ESTA ASIGNATURA?



- ❖ La organización básica del cuerpo humano.
- ❖ Los órganos de los sentidos.
- ❖ El aparato locomotor.
- ❖ El aparato circulatorio.
- ❖ El aparato respiratorio.
- ❖ El sistema nervioso y endocrino.
- ❖ El aparato digestivo.
- ❖ El aparato reproductor.
- ❖ Nutrición y salud.



¿PARA QUÉ ME VA A SERVIR  
ESTA ASIGNATURA?



❖ Para carreras como...

- Veterinaria
- Biología
- Farmacia
- Medicina
- Ciencias biomédicas
- Química
- Ciencia y tecnología de los alimentos

¿CÓMO TRABAJAREMOS ESTA  
ASIGNATURA?



- ❖ Prácticas:
  - Observación de órganos
  - Disecciones
  - Estudio de muestras de órganos y tejidos
- ❖ Exposiciones
- ❖ Trabajos